

令和4年度自治体マイナポイント事業

1

- 令和4年度自治体マイナポイント事業では、自治体の目的に応じて、**22団体で41施策が実施**されました。
事業ポータルに登録された施策分野を確認すると「お買い物支援」、「子育て・教育支援」、「健康・医療促進」分野が多くなっていました。

お買い物支援



13施策

子育て・教育支援



10施策

健康・医療促進



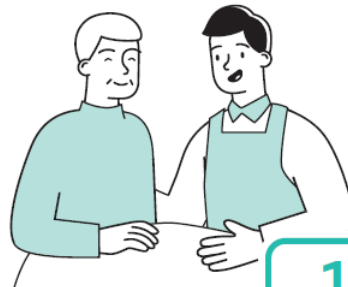
8施策

市民活動・地域コミュニティ促進



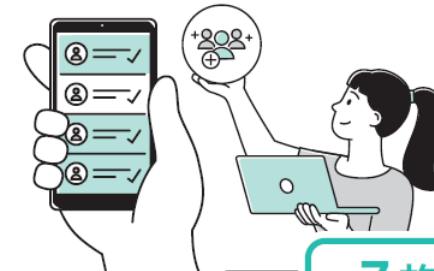
2施策

高齢者・介護



1施策

その他



7施策

お買い物支援



「お買い物支援」分野（1 / 3）

- 令和4年度に「お買い物支援」分野で実施された施策は、**13団体13施策**でした。

自治体	施策名称	付与対象者※	ポイント付与類型	付与ポイント	審査方式	審査項目		
						券面情報 (住所)	券面情報 (生年月日)	台帳
群馬県 前橋市	まえばしU29応援ポイント	令和4年4月1日時点で、29歳以下（平成4年4月2日以降生まれ）で前橋市に住民登録のある方	単純付与型 (付与元限定なし、利用先限定なし)	5,000pt / 人	事後審査	○	○	○
東京都 八王子市	八王子マイナポイント	—	単純付与型 (付与元限定なし、利用先限定なし)	3,000pt / 人	事後審査	○	—	—
岐阜県 安八町	あんぱち自治体マイナポイント事業	—	単純付与型 (付与元限定なし、利用先限定なし)	5,000pt / 人	事後審査	○	—	—
静岡県 島田市	島田市わくわくマイナポイント	—	単純付与型 (付与元限定なし、利用先限定なし)	10,000pt / 人	事後審査	○	—	—
愛知県 岩倉市	岩倉市自治体マイナポイント事業	—	還元付与型 (付与元限定あり、利用先限定なし)	最大5,000pt / 人	事後審査	○	—	—
滋賀県 米原市	米原市マイナポイント事業	—	単純付与型 (付与元限定なし、利用先限定なし)	10,000pt / 人	事後審査	○	—	—

※ 自治体マイナポイント事業において、付与対象者は必ず「マイナンバーカードを保有する地域住民」となる。

「お買い物支援」分野（2 / 3）

- 令和4年度に「お買い物支援」分野で実施された施策は、**13団体13施策**でした。

自治体	施策名称	付与対象者※	ポイント付与類型	付与ポイント	審査方式	審査情報		
						券面情報 (住所)	券面情報 (生年月日)	台帳
兵庫県 南あわじ市	南あわじ市自治体マイナポイント事業	—	単純付与型 (付与元限定なし、利用先限定なし)	5,000pt / 人	事後審査	○	—	—
島根県 安来市	やすぎマイナポイント付与事業	—	単純付与型 (付与元限定なし、利用先限定なし)	5,000pt / 人	事後審査	○	—	—
岡山県 早島町	早島マイナポイント事業	—	単純付与型 (付与元限定なし、利用先限定なし)	2,500pt / 人	事後審査	○	—	—
山口県 岩国市	岩国市マイナポイント事業	—	単純付与型 (付与元限定なし、利用先限定なし)	10,000pt / 人	事後審査	○	—	—
香川県	香川県 県民生活支援事業	—	単純付与型 (付与元限定なし、利用先限定なし)	5,000pt / 人	事後審査	○	—	—
香川県 東かがわ市	東かがわ市 市民生活支援事業	—	単純付与型 (付与元限定なし、利用先限定なし)	10,000pt / 人	事後審査	○	—	—

※ 自治体マイナポイント事業において、付与対象者は必ず「マイナンバーカードを保有する地域住民」となる。

「お買い物支援」分野（3 / 3）

- 令和4年度に「お買い物支援」分野で実施された施策は、**13団体13施策**でした。

自治体	施策名称	付与対象者※	ポイント付与類型	付与ポイント	審査方式	券面情報 (住所)	券面情報 (生年月日)	台帳
香川県 さぬき市	市民生活支援マイナポイント 支給事業	—	単純付与型 (付与元限定なし、利用先限定なし)	10,000pt / 人	事後審査	○		—

※ 自治体マイナポイント事業において、付与対象者は必ず「マイナンバーカードを保有する地域住民」となる。

子育て・教育支援



10施策

「子育て・教育支援」分野（1 / 2）

- 令和4年度に「子育て・教育支援」分野で実施された施策は、**3団体10施策**でした。

自治体	施策名称	付与対象者※	ポイント付与類型	付与ポイント	審査方式	審査情報		
						券面情報 (住所)	券面情報 (生年月日)	台帳
茨城県 土浦市	つちうら子育て支援ポイント	18歳以下（平成16年4月2日以降生まれ）であり、かつ令和5年2月28日までにマイナンバーカードを取得し、ポイント申込を行った市民	単純付与型 (付与元限定なし、利用先限定なし)	10,000pt / 人	事後審査	○	○	○
兵庫県 姫路市	ハッピーバースポイント	令和4年4月2日以降に生まれ、出生届出と同時に姫路市に住民登録している新生児	単純付与型 (付与元限定なし、利用先限定なし)	5,000pt / 人	事後審査	—	—	○
	多子世帯への出産祝いポイント (第3子)	令和4年4月2日以降に生まれた新生児の出生時に、その新生児を含み実際に養育している満19歳未満の子が3人いる世帯の保護者	単純付与型 (付与元限定なし、利用先限定なし)	25,000pt / 人	事後審査	—	—	○
	多子世帯への出産祝いポイント (第4子)	令和4年4月2日以降に生まれた新生児の出生時に、その新生児を含み実際に養育している満19歳未満の子が4人いる世帯の保護者	単純付与型 (付与元限定なし、利用先限定なし)	35,000pt / 人	事後審査	—	—	○
	多子世帯への出産祝いポイント (第5子以降)	令和4年4月2日以降に生まれた新生児の出生時に、その新生児を含み実際に養育している満19歳未満の子が5人いる世帯の保護者	単純付与型 (付与元限定なし、利用先限定なし)	45,000pt / 人	事後審査	—	—	○

※ 自治体マイナポイント事業において、付与対象者は必ず「マイナンバーカードを保有する地域住民」となる。

「子育て・教育支援」分野（2 / 2）

- 令和4年度に「子育て・教育支援」分野で実施された施策は、**3団体10施策**でした。

自治体	施策名称	付与対象者※	ポイント付与類型	付与ポイント	審査方式	審査情報		
						券面情報 (住所)	券面情報 (生年月日)	台帳
兵庫県 姫路市	婚活サポートポイント (会員登録手数料)	ひょうご出会いサポートセンターや民間事業者が企画・開催する婚活イベントに参加した姫路市民（18歳以上、39歳以下の独身者のみ）	単純付与型 (付与元限定なし、利用先限定なし)	3,000pt / 人	事後審査	—	—	○
	婚活サポートポイント (イベント参加費用1回目)	ひょうご出会いサポートセンターや民間事業者が企画・開催する婚活イベントに参加した姫路市民（18歳以上、39歳以下の独身者のみ）	単純付与型 (付与元限定なし、利用先限定なし)	2,000pt / 人	事後審査	—	—	○
	婚活サポートポイント (イベント参加費用2回目)	ひょうご出会いサポートセンターや民間事業者が企画・開催する婚活イベントに参加した姫路市民（18歳以上、39歳以下の独身者のみ）	単純付与型 (付与元限定なし、利用先限定なし)	2,000pt / 人	事後審査	—	—	○
	婚活サポートポイント (イベント参加費用3回目)	ひょうご出会いサポートセンターや民間事業者が企画・開催する婚活イベントに参加した姫路市民（18歳以上、39歳以下の独身者のみ）	単純付与型 (付与元限定なし、利用先限定なし)	2,000pt / 人	事後審査	—	—	○
宮崎県 西都市	西都市子育て世帯 生活支援ポイント	中学生以下の子ども（令和4年9月30日までに生まれた方）を養育する西都市民	単純付与型 (付与元限定なし、利用先限定なし)	10,000pt / 子ども	事後審査	—	—	○

※ 自治体マイナポイント事業において、付与対象者は必ず「マイナンバーカードを保有する地域住民」となる。

健康・医療促進



8施策

「健康・医療促進」分野（1 / 2）

- 令和4年度に「健康・医療促進」分野で実施された施策は、3団体8施策でした。

自治体	施策名称	付与対象者※	ポイント付与類型	付与ポイント	審査方式	審査情報		
						券面情報 (住所)	券面情報 (生年月日)	台帳
兵庫県 姫路市	国保特定保健指導ポイント (動機付け支援)	令和3年11月1日から令和4年10月31日までに、姫路市国保の特定保健指導（動機付け支援）を終了した市民	単純付与型 (付与元限定なし、利用先限定なし)	500pt / 人	事後審査	—	—	○
	国保特定保健指導ポイント (積極的支援)	令和3年11月1日から令和4年10月31日までに、姫路市国保の特定保健指導（積極的支援）を終了した市民	単純付与型 (付与元限定なし、利用先限定なし)	1,500pt / 人	事後審査	—	—	○
	糖尿病予防歯科検診ポイント	令和4年1月18日以降に糖尿病重症化予防歯科検診の対象となり、検診を受診した姫路市民	単純付与型 (付与元限定なし、利用先限定なし)	1,000pt / 人	事後審査	—	—	○
	栄養食事指導ポイント	令和4年1月18日以降に姫路市透析ハイリスク者予防事業の栄養食事指導の対象となり、栄養指導を受けた市民	単純付与型 (付与元限定なし、利用先限定なし)	1,000pt / 人	事後審査	—	—	○
	禁煙チャレンジポイント（参加者）	令和4年1月18日以降に禁煙外来を受診し、禁煙にチャレンジする姫路市民	単純付与型 (付与元限定なし、利用先限定なし)	1,000pt / 人	事後審査	—	—	○
	禁煙チャレンジポイント（成功者）	令和4年1月18日以降に禁煙外来を5回受診し、禁煙に成功した姫路市民	単純付与型 (付与元限定なし、利用先限定なし)	1,000pt / 人	事後審査	—	—	○

※ 自治体マイナポイント事業において、付与対象者は必ず「マイナンバーカードを保有する地域住民」となる。

「健康・医療促進」分野（2 / 2）

- 令和4年度に「健康・医療促進」分野で実施された施策は、3団体8施策でした。

自治体	施策名称	付与対象者※	ポイント付与類型	付与ポイント	審査方式	審査項目		
						券面情報 (住所)	券面情報 (生年月日)	台帳
鳥取県	「あるくと」アプリでみんなで歩こうキャンペーン	「あるくと」アプリの計測歩数が、令和5年2月1日から2月12日までの間に、累計72,000歩以上となった県民	単純付与型 (付与元限定なし、利用先限定なし)	2,000pt / 人	事後審査	○	○	○
大分県	大分県おおいた歩得利用事業	令和4年12月1日から令和5年1月31日までに「おおいた歩得」アプリを新規ダウンロードし、7日間連続で5,000歩を達成した県民	単純付与型 (付与元限定なし、利用先限定なし)	1,000pt / 人	事後審査	—	—	○

※ 自治体マイナポイント事業において、付与対象者は必ず「マイナンバーカードを保有する地域住民」となる。

市民活動・地域コミュニティ促進



2施策

「市民活動・地域コミュニティ促進」分野

- 令和4年度に「市民活動・地域コミュニティ促進」分野で実施された施策は、1団体2施策でした。

自治体	施策名称	付与対象者※	ポイント付与類型	付与ポイント	審査方式	券面情報 (住所)	券面情報 (生年月日)	台帳
大分県	大分県小規模集落 応援隊参加事業	令和4年12月1日から令和5年 1月31日までに、小規模集落応援 隊の活動に参加した県民	単純付与型 (付与元限定なし、利用先限定なし)	1,000pt / 人	事後審査	—	—	○
	大分県電子申請 利用促進事業	令和4年12月1日から令和5年 1月31日までに、大分県の行政 手続きで電子申請を行った後に、 改善意見を提案した県民	単純付与型 (付与元限定なし、利用先限定なし)	1,000pt / 人	事後審査	—	—	○

※ 自治体マイナポイント事業において、付与対象者は必ず「マイナンバーカードを保有する地域住民」となる。

高齢者・介護



1 施策

「高齢者・介護」分野

- 令和4年度に「高齢者・介護」分野で実施された施策は、1団体1施策でした。

自治体	施策名称	付与対象者※	ポイント付与類型	付与ポイント	審査方式	審査項目		
						券面情報 (住所)	券面情報 (生年月日)	台帳
兵庫県 姫路市	介護支援ボランティアポイント	令和4年1月から12月に、 介護支援ボランティア活動を行った 40歳以上のあんしんサポーター	単純付与型 (付与元限定なし、利用先限定なし)	5,500pt / 人	事後審査	—	—	○

※ 自治体マイナポイント事業において、付与対象者は必ず「マイナンバーカードを保有する地域住民」となる。

その他



「その他」分野（1 / 2）

- 令和4年度に「その他」分野で実施された施策は、5団体7施策でした。

自治体	施策名称	付与対象者※	ポイント付与類型	付与ポイント	審査方式	審査情報		
						券面情報 (住所)	券面情報 (生年月日)	台帳
長野県 松本市	まつもとマイナポイント事業	—	単純付与型 (付与元限定なし、利用先限定なし)	5,000pt / 人	事後審査	○	—	—
	若者限定！まつもっとマイナポイント+（プラス）事業	令和4年4月1日から令和5年3月31日までの間に、満年齢が19～25歳となる松本市民	単純付与型 (付与元限定なし、利用先限定なし)	10,000pt / 人	事後審査	○	○	○
長野県 立科町	立科町行政手続きデジタル化事業（e-TAX普及事業）	マイナンバーカードを利用して、e-TAXで確定申告を行った町民	単純付与型 (付与元限定なし、利用先限定なし)	2,000pt / 人	事後審査	○	○	○
大阪府 枚方市	ひらかたポイント・自治体マイナポイント交換	自身が保有するひらかたポイントを自治体マイナポイントに交換することを希望するひらかたポイント制度利用者（市内在住・在学・在勤）	—	対象者ごとに異なる (ポイント交換)	事後審査	—	—	○

※ 自治体マイナポイント事業において、付与対象者は必ず「マイナンバーカードを保有する地域住民」となる。

「その他」分野（2 / 2）

- 令和4年度に「その他」分野で実施された施策は、5団体7施策でした。

自治体	施策名称	付与対象者※	ポイント付与類型	付与ポイント	審査方式	審査項目		
						券面情報 (住所)	券面情報 (生年月日)	台帳
鳥取県	とっとり家事シェアキャンペーン	家事分担に関するアイデアや実施内容を、公式SNSに投稿した鳥取県民	単純付与型 (付与元限定なし、利用先限定なし)	1,000pt / 人	事後審査	○	○	○
	『とりふる』で鳥取と繋がろうキャンペーン！	専用アプリ「とりふる」において、移住定住に関するアンケートに回答した鳥取県民	単純付与型 (付与元限定なし、利用先限定なし)	2,000pt / 人	事後審査	—	—	○
広島県 福山市	福山市自治体マイナポイント事業	—	単純付与型 (付与元限定なし、利用先限定なし)	5,000pt / 人	事後審査	○	—	—

※ 自治体マイナポイント事業において、付与対象者は必ず「マイナンバーカードを保有する地域住民」となる。